

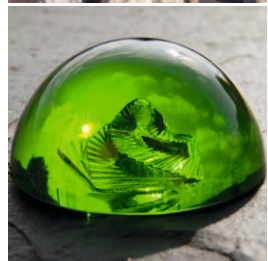


## DEMI-BOULE VERTE

La **DEMI-BOULE VERTE** peut être posée sur le thymus. Elle régénère et rassemble.

Un autre exemple d'application :  
Massez les deux côtés de la colonne vertébrale du coccyx jusqu'au cou avec la demi-boule huilée. Ensuite, tournez la personne sur le dos et laissez-la rester environ 15 minutes.

Utilisée par paire, elle assure l'équilibre énergétique de tous les organes appariés (extrémités, reins, yeux, oreilles etc.).



### INFORMATIONS TECHNIQUES

Matériel: verre

Dimension: hauteur 20 mm, Ø 40 mm